

di Michele Roda

PROGETTISTI – Jacopo Mascheroni - JM Architecture. Milano

IMPRESA – Molteni Enrico & C. . Giussano

FOTOGRAFIE – Jacopo Mascheroni

[13]



*Particolare della scala con struttura metallica, gradini in legno e parapetto in vetro*

**La casa come contenitore. Dove l'involucro murario esterno è autonomo rispetto alle divisioni interne. Dove gli arredi stessi diventano elementi di separazione tra i locali. Dove necessità funzionali e ricerca di sensazioni hanno pari dignità compositiva.**

Il progetto concluso nel 2008 a Mariano Comense - firmato da Jacopo Mascheroni (studio a Milano) e realizzato dalla Molteni Enrico & C. (Giussano) - è un valido esempio dell'architettura residenziale contemporanea, dei suoi orientamenti e delle sue prospettive.

Il luogo è l'antico monastero (adiacente alla chiesa di San Francesco, di origine duecentesca e soppresso in seguito alla rivoluzione francese) riconvertito in complesso residenziale, a pochi passi dal centro. All'ultimo livello due appartamenti confinanti sono stati fusi in un'unica unità immobiliare. L'originaria divisione resta evidente nella sezione interna e nella diversa direzione delle falde del tetto. Una parte dell'appartamento risulta così su un doppio livello, sfruttato con un piccolo studio soppalcato raggiungibile da una scala interna in linea, costruita con una trave in acciaio assemblata meccanicamente e gradini aperti a sbalzo rivestiti in acero canadese; il parapetto è in cristallo stratificato. Ma è al piano inferiore che l'idea progettuale emerge nella sua chiarezza. L'involucro esterno è lasciato sostanzialmente intatto e immutato (anzi densificato, grazie ad una serie di strati tecnologici che tendono a massimizzare l'isolamento e quindi il comfort), assume il ruolo di sfondo per una realtà diversa, dove le sensazioni spaziali si alternano in una tensione tra dilatazione e restringimento. Così le zone giorno, cucina - pranzo - soggiorno, sono condensate in una lunga galleria dove longitudinalità ed

unitarietà sono enfatizzate anche dalle scelte per l'arredo e le attrezzature: ad esempio i pensili della cucina, disegnati e prodotti su misura come tutti gli altri mobili dell'abitazione, sono nascosti dietro ad una parete di cartongesso e scendono attraverso un sistema motorizzato

A caratterizzare matericamente l'ambiente, oltre alle ampie superfici di colore bianco (pareti, tetto inclinato con struttura lignea verniciata, mobili), è la pavimentazione in acero canadese, posata su massetto radiante. Le doghe sono state realizzate su misura utilizzando due lastre di acero da 2,5 mm impiallacciate su truciolare. I venti centimetri di larghezza della singola doga modulano la posizione di tutti gli altri elementi interni, dai muri ai mobili. Le stesse doghe, in un continuo gioco di rimandi e rapporti interni, rivestono anche la parete di testa di camera e bagno padronali. Questi locali, insieme ad una seconda camera e ad un secondo bagno, sono contenuti - come fossero una scatola - in un blocco la cui sezione non arriva fino alla falda del tetto, enfatizzando ulteriormente il carattere di corpo autonomo in un involucro. Le pareti perimetrali di questa scatola (in cartongesso) contengono anche armadi e attrezzature.

Una delle due stanze è accessibile direttamente dall'ingresso che, sorprendentemente, è decisamente piccolo. Capace di trasmettere un senso di compressione (come se si dovesse abbassare la testa e trattenerne il respiro) prima di entrare nella galleria principale.

Oltre alla ricerca dei materiali, è da sottolineare l'aspetto impiantistico: tutta l'abitazione è gestita con un sistema domotico. Parte degli elementi di illuminazione trova posto nei controsoffitti. In uno di questi ribassi è inserito un videoproiettore che riproduce immagini sul muro soprastante la cucina. ■

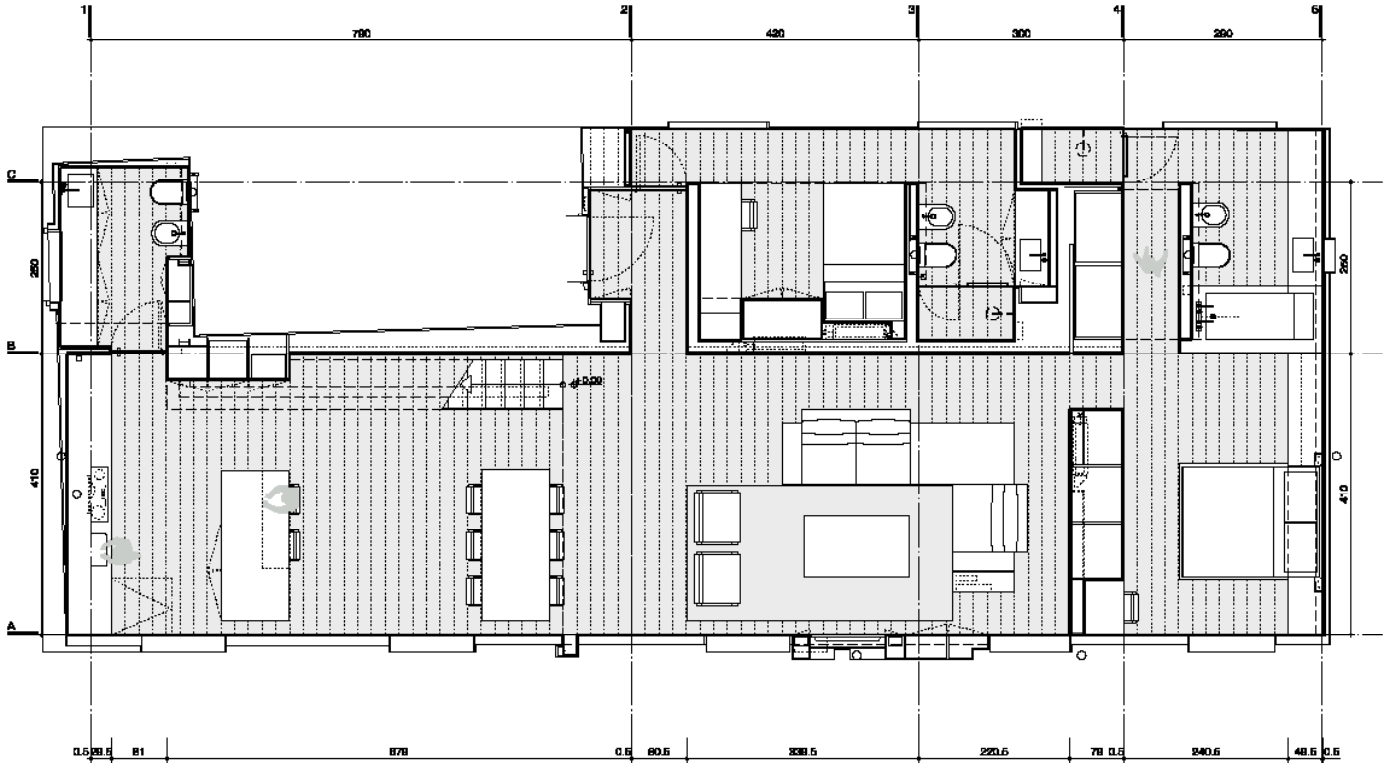


*La galleria principale dell'abitazione nel rapporto tra involucro esterno ed elementi interni*

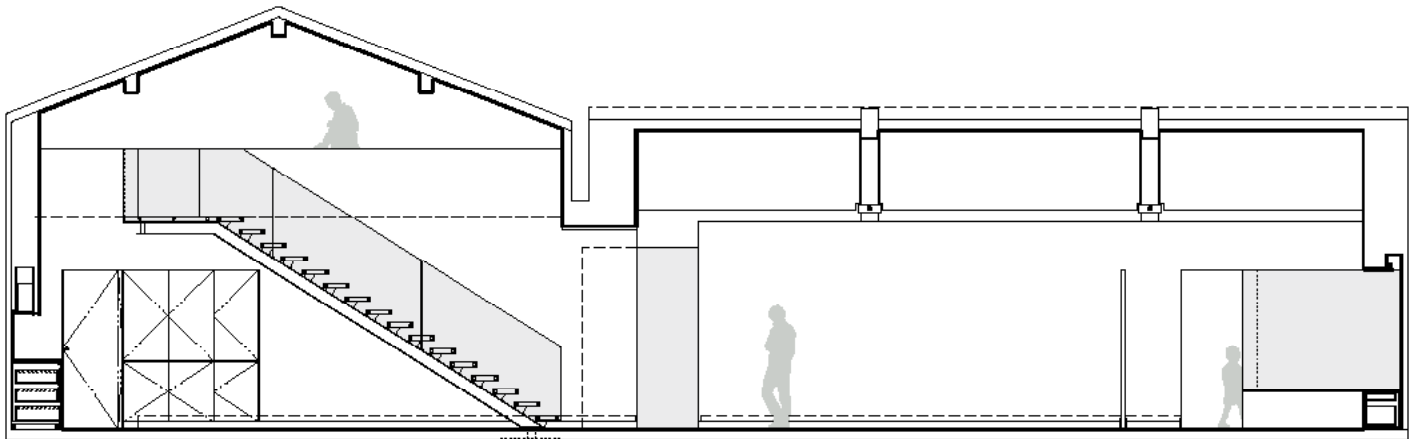
[15]



*Camera e bagno nel rapporto tra i diversi elementi di architettura e arredo*



*Pianta piano inferiore dell'appartamento*



*Sezione interna dell'appartamento*