



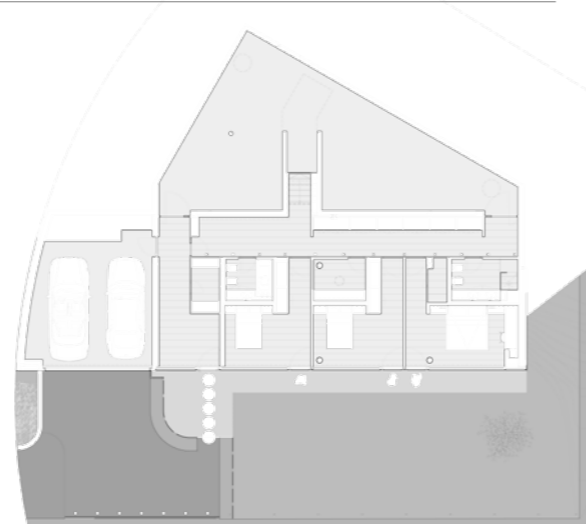
Architektas – Jacopo Mascheroni („JM Architecture“)

Vieta – Italija

Plotas – 350 m<sup>2</sup>

Realizacija – 2010 m. gegužė

Fotografijos – Jacopo Mascheroni



Apatinis aukštas



Viršutinis aukštas

Kalvos, pūpsančios ant Lugano ežero pakrantės, papėdėje stovinti vila sudaryta iš dviejų, dėl savotiškos sklypo topografijos skirtingais lygiais išdėstytų, tūrių.

Daugiakampės formos stiklinis paviljonas užapvalintomis briaunomis pastatytas ant linijškai orientuoto požeminio bloko. Gyvenamasis ir valgomasis kambariai, virtuvė bei sandėliavimo erdvės išdėstytos paviljone, o miegamieji, vonios kambariai bei



garažas įkurti žemesniame lygyje. Abu lygiai yra susieti su individualiomis lauko erdvėmis, o jos artimai siejasi su interjerais.

Stiklinis paviljonas žvelgia į dvi labai apibrėžtas erdves: pirmoji – atsukta į kalnus, labai privati zona, apribota per minimalų atstumą tarp pastato linijos ir sklypo pakraščio, numatyto vietiniame statybos įstatyme. Antroji – tai sodas, žvelgiantis į ežerą. Miegamieji taip pat

nukreipti į sodą, apribotą pastato ir tvoros.

Žiedas, sudarytas tarp tvoros ir paviljono, pabrėžia interjero erdvę, kuri atrodo daug didesnė, nei iš tiesų yra. Panaši į apskritimą erdvė, supanti pastatą, iš šiaurinės pusės tiekia nuolatinę ventilaciją bei natūralią šviesą gyvenamosioms erdvėms. Šviesą skleisti padeda ir baltai plakiuota tvora bei baltas žvyras, kurie atspindi šviesą, sklindančią iš pietinės pusės.

Horizontalioje plokštumoje tvora pabrėžia scenografiją, sukuria judančius šešėlių efektus, kurie keičiasi priklausomai nuo skirtingos saulės pozicijos danguje. O štai naktinė dirbtinos šviesos scena yra ideali pamaina ežero panoramai.

Visos papildomos paviljono funkcijos sutalpintos centriname lakuoto medžio bloke, kuris iš dalies atlieka storos kertamosios sienos, skiriančios virtuvę nuo gyvenamosios zonos, vaidmenį, nedalant erdvių durimis. Šiame bloke taip pat yra vonios kambarys, virtuvė, laiptinė, knygų len-

tynos, visos mechaninės sistemos ir technologinė bei garso ir vaizdo įrangos.

Didelis dėmesys skirtas aplinkos aspektams: naudojama geoterminė energija, sodas ant stogo, lietaus vandens surinkimo sistema, pasirinkti aukšto efektyvumo ir mažos spinduliuotės argono dujomis izoluoti stiklai – tam, kad optimizuotų terminį kiaučio efektyvumą. O natūraliam pavėsiui sudaryti pastato pietvakarinėje pusėje susodinti lapuočiai.